

**CI**  
**Centro de  
Integración  
Comunal**  
**Community  
integration center**

JESSICA TRIANA ZAPATA  
DANIEL ESTEBAN VASQUEZ PULGARIN

## Emplazamiento Urbano Urban site

### Descripción

El centro de integración comunal está ubicado en el eje central del desarrollo del espacio público sobre la calle 10 que culmina en la conexión peatonal del parque lineal río Otún.

La propuesta busca rescatar las costumbres de la comunidad con espacios para el desarrollo artístico, educativo y recreativo.

Obteniendo como resultado un espacio socio/cultural para la congregación de la comunidad, que contribuye a disminuir la delincuencia y fomentar el arte.

### Criterios

1. Elemento conector entre el eje de espacio público que va por el río Otún y eje Egoyá. Siendo ejes horizontales importantes que tejen ciudad.
2. Centralidad con respecto a los barrios que cubre el Polígono 1.
3. El uso de nuestro entorno inmediato es residencial.
4. Reubicación y mejoramiento de la caseta comunal existente, ya que se encuentra en zona de riesgo.
5. Reactivación de la zona.



### Concepto

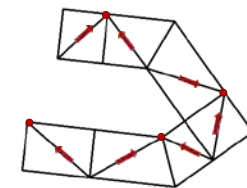
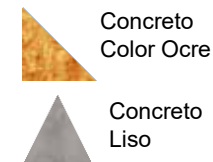
El volumen se unifica en un único espacio, que permite una percepción continua desde su interior, y se fragmenta al exterior para responder con una escala perceptiva adecuada al entorno urbano, tanto a la ciudad como al entorno inmediato, (espacio público). Percibiéndose como un elemento flexible y permeable.



### Programa Espacio Público

- |                                    |   |
|------------------------------------|---|
| 1. Equipamiento                    | 7. Plataforma Infantil                          |
| 2. Acceso Parqueaderos             | 8. Chorro de Agua                               |
| 3. Acceso Principal                | 9. Plataforma de Skate                          |
| 4. Zona acceso E.P y equipamiento. | 10. Cancha Múltiple (Existente)                 |
| 5. Anfiteatro                      | 11. Puente Peatonal (Conexión Barrio San Judas) |
| 6. Patio                           | 12. Ciclo vía Avenida del Río                   |

### Materialidad Espacio Público



Circulación de agua por canales en Cubierta

## Vocación

El centro de integración comunal se enfoca en congregar, reunir e integrar a personas de diferentes sectores de la ciudad (entorno inmediato), además de promover la participación activa a través de herramientas que fortalezcan el desarrollo intelectual, cultural y artístico de ellas.

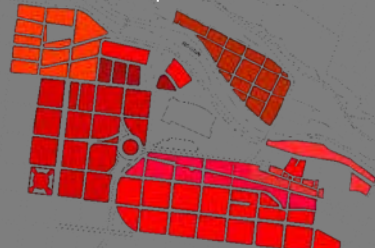


## Usuario

Se brinda servicio a personas de distintas edades (niños, adultos y personas de la tercera edad) con programas culturales para cada uno.

Reúne habitantes de los barrios: América, Santa Teresita, Los Alcázares, Sector Parque de la Libertad, Villavicencio, Santander, 20 de Julio, La Pupi, Ormazá y San Judas.

Mapa Barrios beneficiados



## ENTORNO INMEDIATO

### Existente



Vista panorámica lote 2

### Reubicación

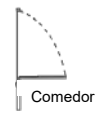
El lote tiene un área de 7000m<sup>2</sup>. Dentro de ellas, actualmente están construidas 8 viviendas, que son reubicadas para aprovechar al máximo el área del predio.



● Viviendas a reubicar

● Equipamiento

### Flexibilidad

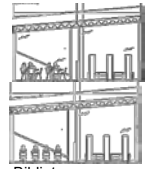


Comedor

Reuniones  
Aeróbico  
Fiestas

### Salón Social

Panel batiente en muro perimetral, permite condicionar el espacio a otra actividad



Biblioteca



Salón de baile

### Biblioteca/ Salón de baile

Para hacer el espacio más práctico, la sala grupal tiene la capacidad de convertirse en la sala de proyección mediante paneles plegables. Al igual que el salón de baile, que tiene la capacidad de transformarse en dos salones

## Problemáticas



Drogadicción, inseguridad



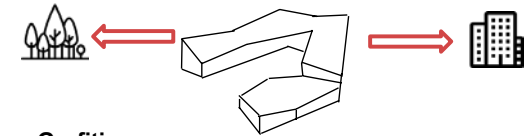
Deterioro y falta de área para la realización de actividades. (Caseta comunal existente)

## Potenciales

### Paisaje.

El sector es rico paisajísticamente por sus diversos escenarios en los que se aprecian ambientes naturales, la densificación de la ciudad, la cultura urbana, etc.

Lote ubicado entre la transición de lo Artificial (edificaciones) y lo Natural (rio y zonas verdes)



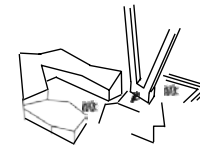
### Grafiti.

El arte urbano se toma el sector, siendo su manera de apropiación más evidente de la comunidad.



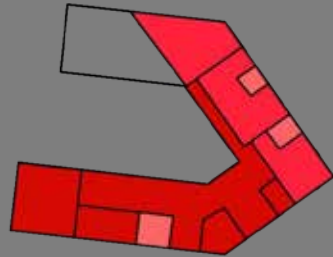
### Preexistencias

Se conserva una de las canchas y se utiliza el apoyo del viaducto para actividades recreativas (Muro de escalera, muro de proyección y parkour).





**Planta Superior  
Zonificación**

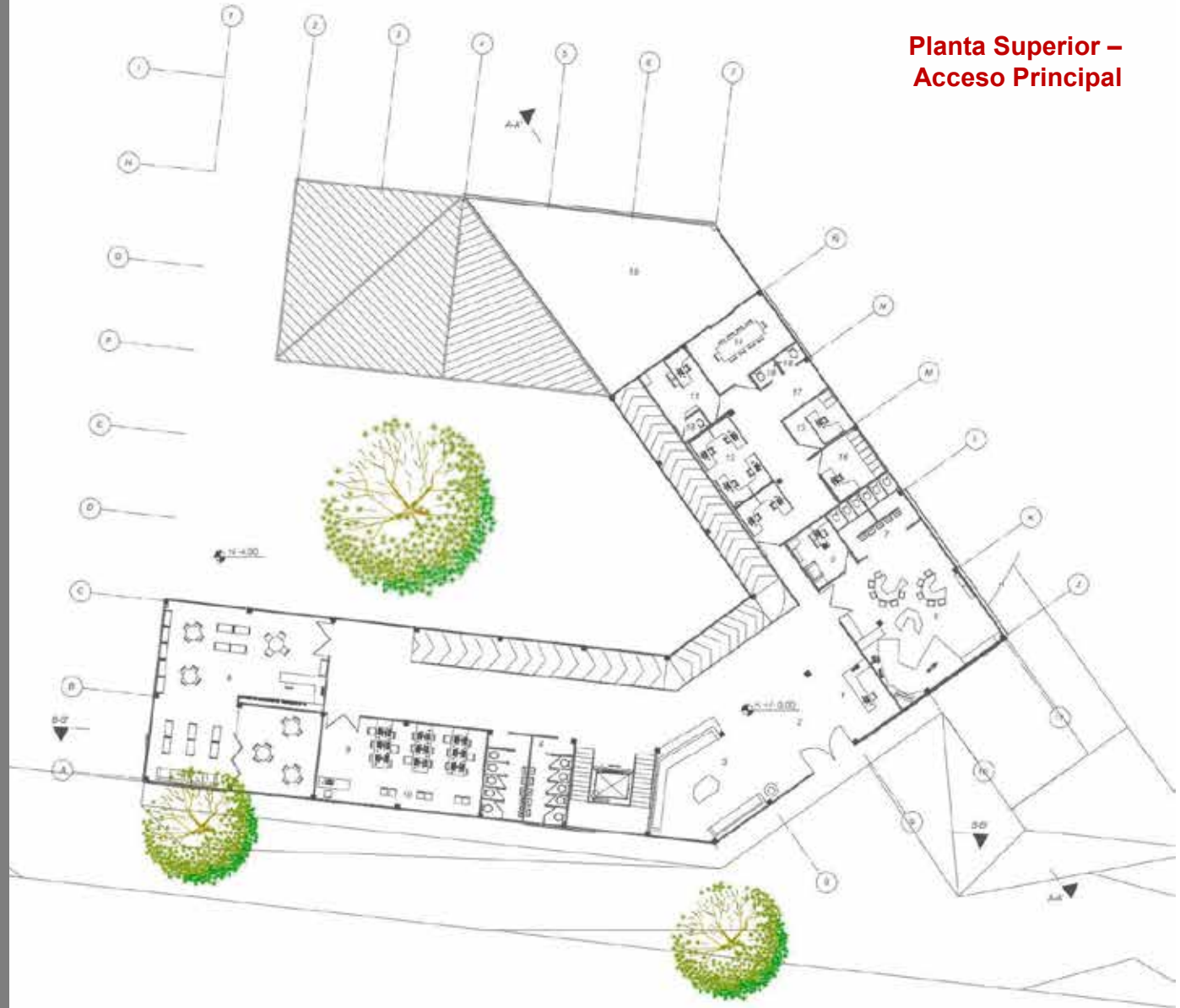


■ Público ■ Privado ■ Servicio

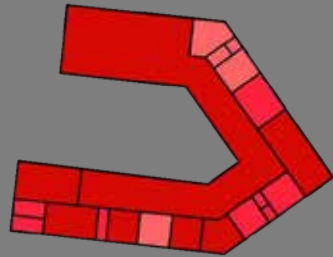
**Programa** **Área**

<b>Zona servicio.</b>		
1. Recepción:	19.8	m <sup>2</sup>
2. Hall:	37.9	m <sup>2</sup>
3. Sala de espera :	40.8	m <sup>2</sup>
4. Baños:	29.6	m <sup>2</sup>
<b>Zona Infantil.</b>		
5. Oficina madre comunitaria:	10.7	m <sup>2</sup>
6. Salón de juego comedor-dormir:	71.3	m <sup>2</sup>
7. Baño infantil:	16.9	m <sup>2</sup>
<b>Zona Educativa.</b>		
8. Biblioteca/ Proyección:	121	m <sup>2</sup>
9. Sala computador. Punto vive:	47.5	m <sup>2</sup>
10. Video juegos:	8.5	m <sup>2</sup>
<b>Zona Administrativa.</b>		
11. Dirección:	14.6	m <sup>2</sup>
12. Talleristas:	49.3	m <sup>2</sup>
13. Tesorería:	10	m <sup>2</sup>
14. Sala de juntas:	22.3	m <sup>2</sup>
15. Terraza:	120	m <sup>2</sup>
16. Archivo:	12	m <sup>2</sup>
17. Cocina:	8.1	m <sup>2</sup>
18. Baños:	6	m <sup>2</sup>
<b>Total área:</b>	<b>930.2</b>	<b>m<sup>2</sup></b>

**Planta Superior –  
Acceso Principal**

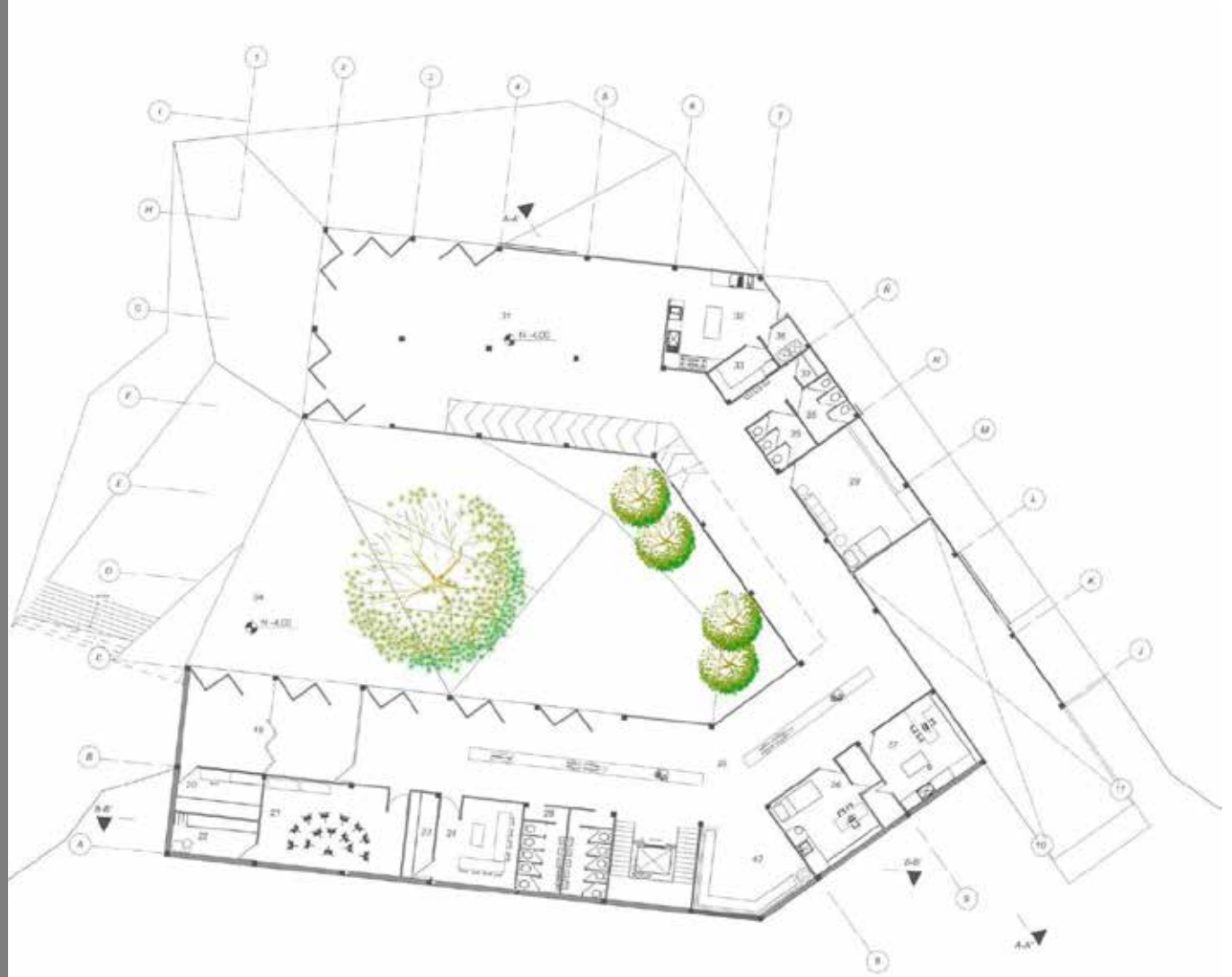


### Planta Inferior Zonificación




Público
  Privado
  Servicio

Programa	Área	
<b>Zona Artística.</b>		
19. Salón de baile:	63	m <sup>2</sup>
20. Camerino:	13.8	m <sup>2</sup>
21. Salón de música:	44.3	m <sup>2</sup>
22. Bodega de instrumentos:	12	m <sup>2</sup>
23. Bodega de materiales:	9.1	m <sup>2</sup>
24. Sala de manualidades:	25.8	m <sup>2</sup>
25. Área de exposición:	204.7	m <sup>2</sup>
<b>Zona Salud.</b>		
26. Consultorio médico:	25.3	m <sup>2</sup>
27. Consultorio veterinario:	28.3	m <sup>2</sup>
42. Sala de espera:	35.8	m <sup>2</sup>
<b>Zona Servicio.</b>		
28. Baños:	29.6	m <sup>2</sup>
29. Área de empleados:	42.4	m <sup>2</sup>
30. Aseo:	2.9	m <sup>2</sup>
<b>Zona Social.</b>		
31. Salón social/ Comedor:	245	m <sup>2</sup>
32. Cocina:	32.4	m <sup>2</sup>
33. Almacén de alimentos:	8.1	m <sup>2</sup>
34. Patio:	462.2	m <sup>2</sup>
35. Baños:	18.8	m <sup>2</sup>
36. Shut basura:	4.5	m <sup>2</sup>
<b>Total área:</b>	<b>1577</b>	<b>m<sup>2</sup></b>



### Parqueaderos Zonificación




■ Público    ■ Privado    ■ Servicio

#### Normativa para parqueaderos

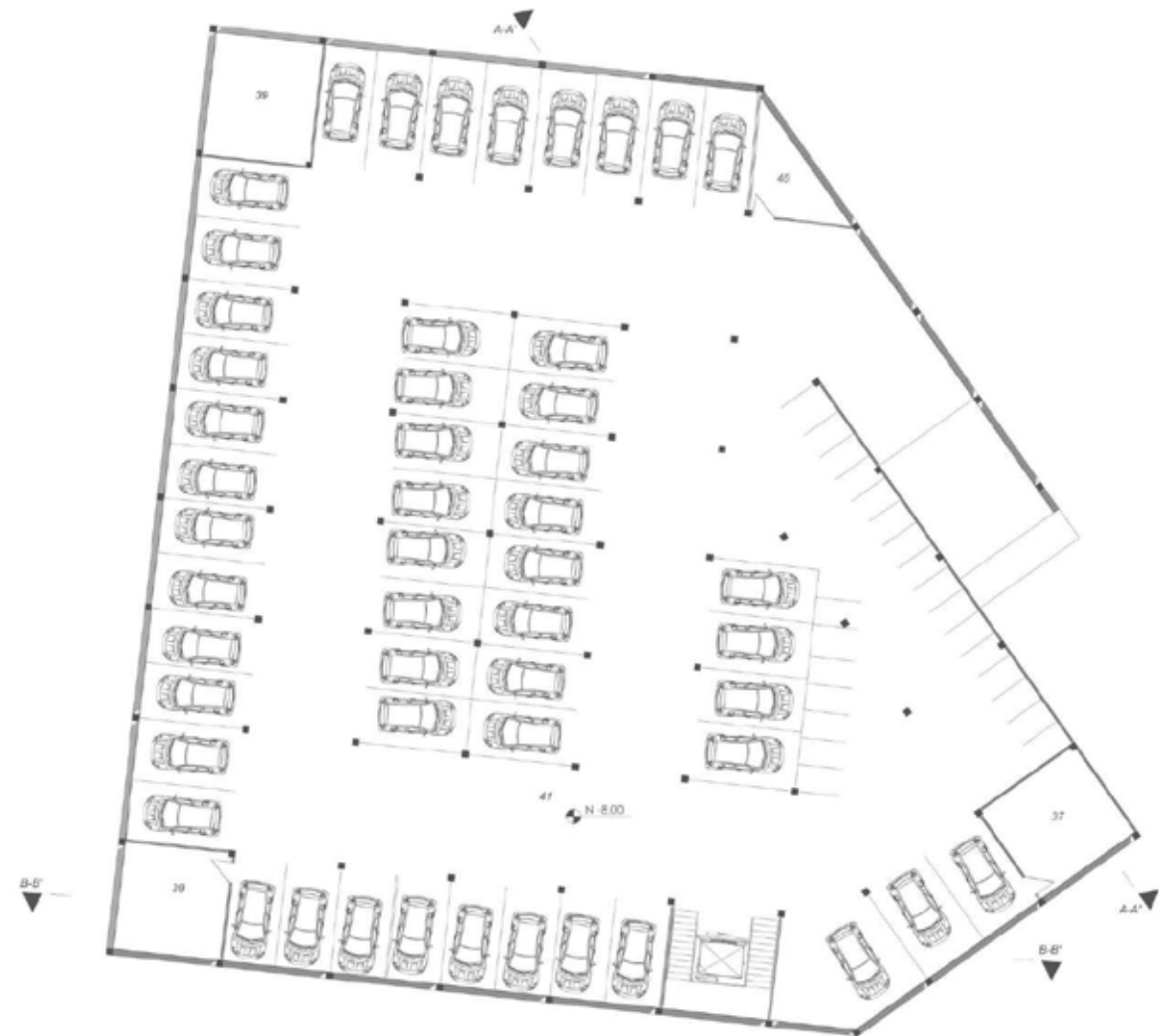
- 49 para Carros
- 25 para Motos
- 1 para personas de discapacidad reducida
- 12 para bicicletas

#### Sectores



<span style="color: red;">■</span> Educación	<span style="color: pink;">■</span> Artística
<span style="color: darkred;">■</span> Administrativo	<span style="color: darkred;">■</span> Servicio
<span style="color: red;">■</span> Infantil	<span style="color: pink;">■</span> Salud
<span style="color: red;">■</span> Social	<span style="color: pink;">■</span> Circulación

Programa	Área
Cuarto de máquina.	
37. Cuarto hidrosanitario:	32.3 m <sup>2</sup>
38. Cuarto eléctrico:	32.3 m <sup>2</sup>
Parqueadero.	
39. Depósito:	32.3 m <sup>2</sup>
40. Seguridad:	14.9 m <sup>2</sup>
41. Área de parqueadero:	1520 m <sup>2</sup>
<b>Total área:</b>	<b>1631 m<sup>2</sup></b>



### Secciones y Detalles

Detalle fachada en acero corten con perforaciones de 0.5cm de diámetro.



Planta



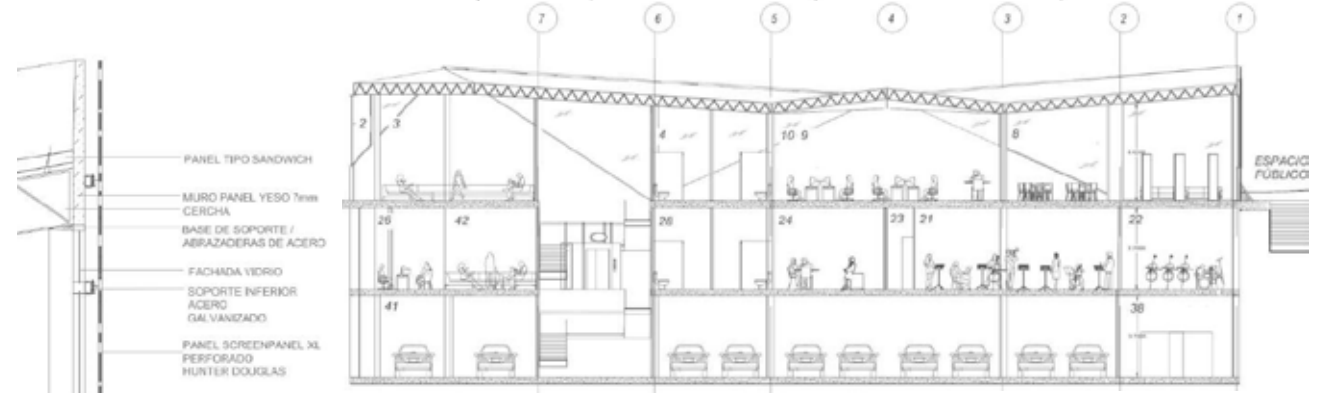
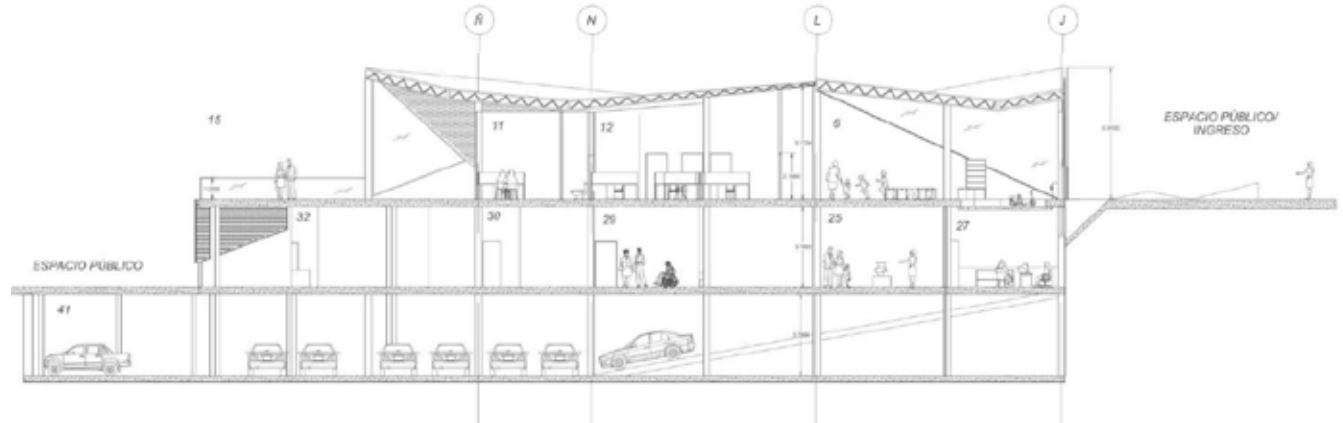
Sección Lateral



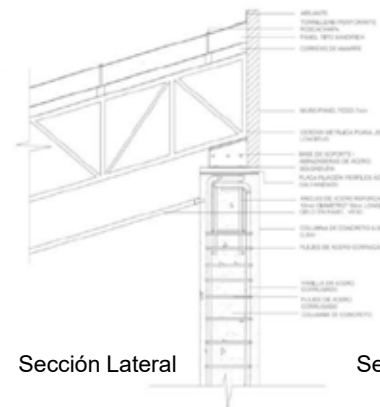
Sección Frontal



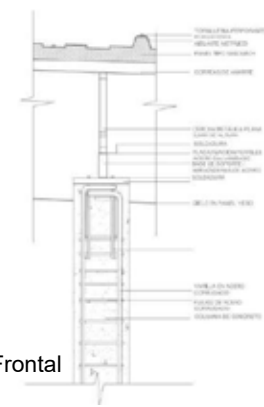
Iluminación Interna



Detalle cubierta tipo Sándwich sobre estructura de cercha acero plana unida a columna en concreto



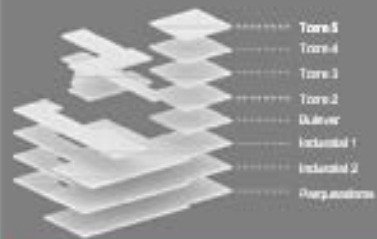
Sección Lateral



Sección Frontal

### Programa arquitectónico

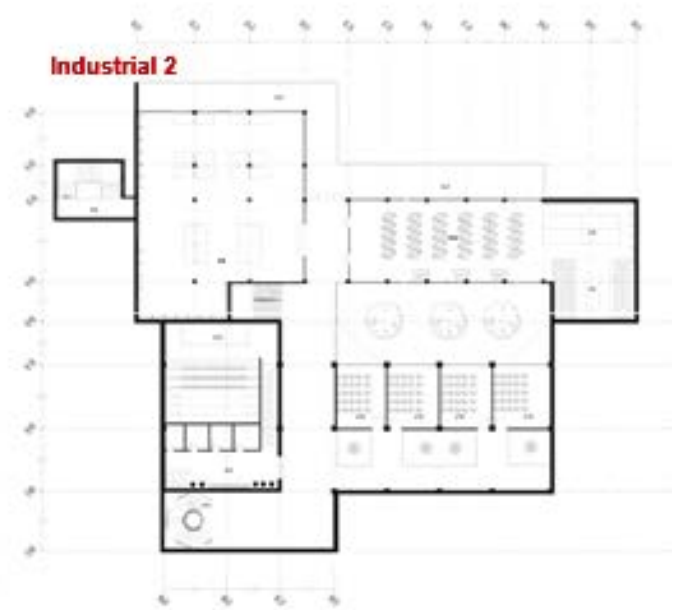
- 29. Aula de clase
- 30. Auditorio
- 31. Cafetería
- 32. Herraza
- 33. Taller Textil
- 34. Taller marroquinería
- 35. Area de corte
- 36. Almacenaje
- 37. Sala audiovisual
- 38. Cuarto de aseo
- 39. Escalera emergencia
- 40. Camerinos
- 41. Automatización textil
- 42. Parqueaderos



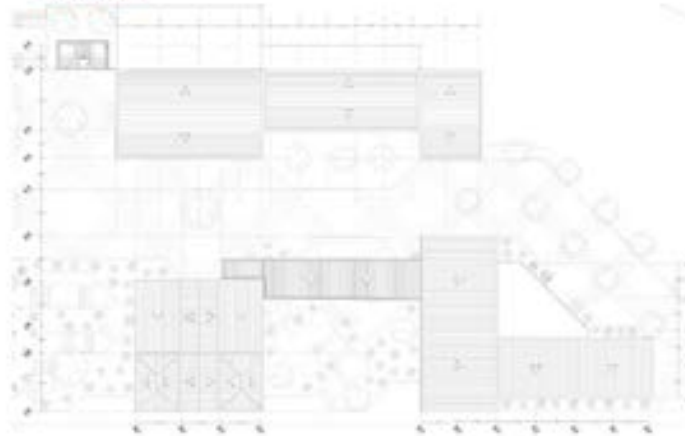
### Industrial 1



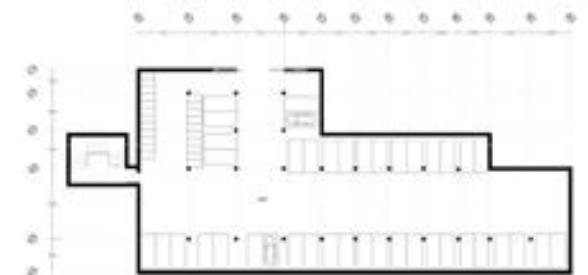
### Industrial 2



### Cubiertas

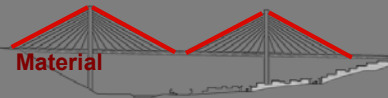


### Parqueaderos





Las líneas y triángulos que cruzan por el frente de la fachada, descienden desde la cubierta, están inspiradas en la estructura de cables del viaducto.



**Material**



Vidrio Acero Corten Concreto

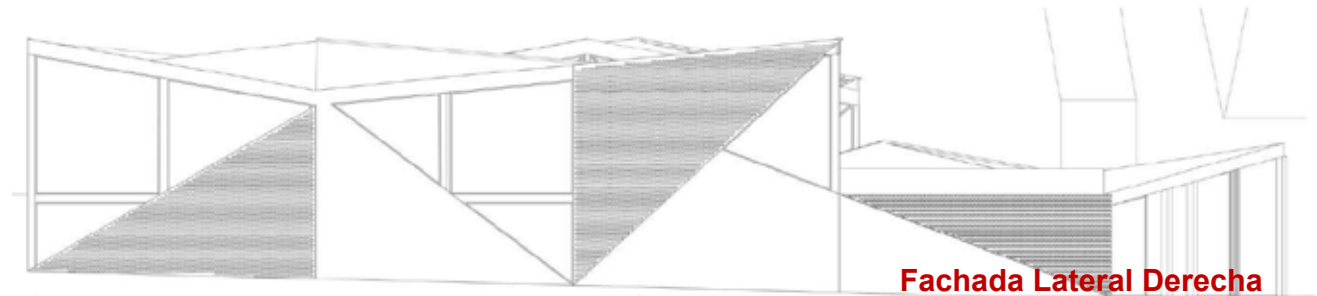
Cada Material brinda un grado de iluminación diferente, mayor de izquierda a derecha

**Ejercicio Iluminación**

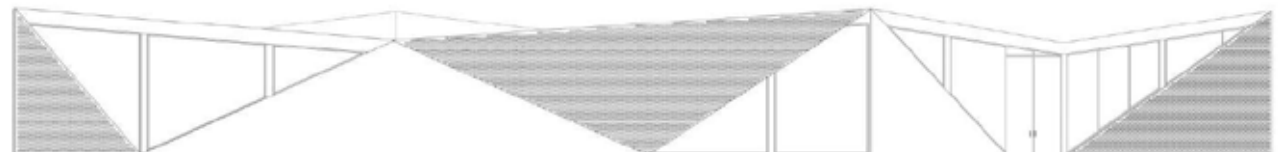


La intención de los triángulos es llenar la atención de la comunidad y visitantes.

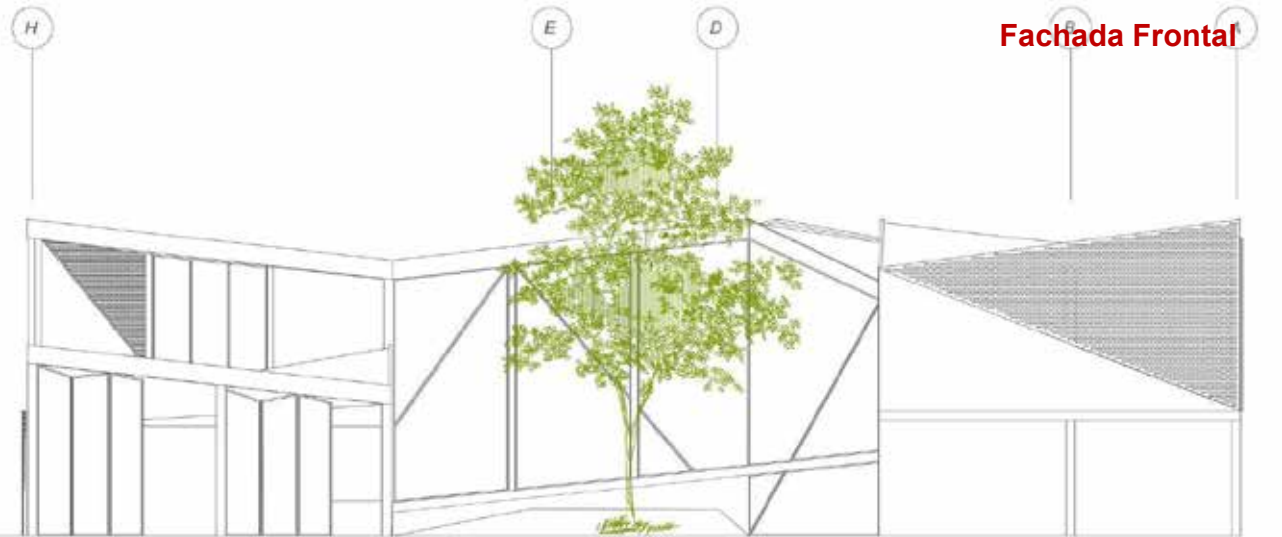
La Cubierta se convierte en una fachada más, vista desde la parte superior del viaducto



**Fachada Lateral Derecha**



**Fachada Frontal**



**Fachada Lateral Izquierda**